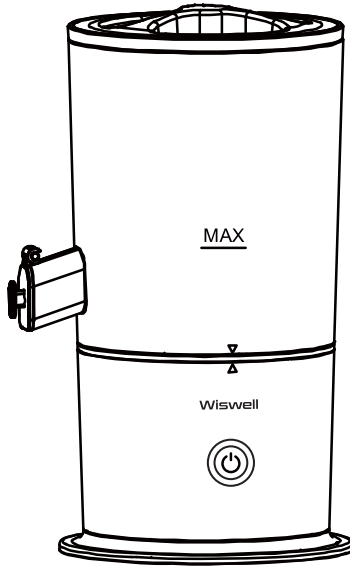


Wiswell

# Squeezer

위즈웰 착즙기 사용 설명서

WJ220



사용 영상

- 본 제품은 국내에서만 사용가능합니다.
- 본 제품은 사용 전 반드시 설명서를 숙지하신 후 설치하여 안전하게 사용하기 바랍니다.
- 만약 설명서와 다르게 사용하여 발생한 물질적, 신체적 피해에 대해서는 보상받지 못하며 책임지지 않습니다.

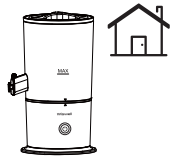
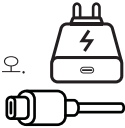

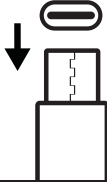
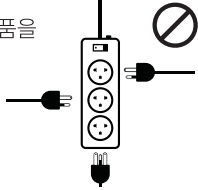
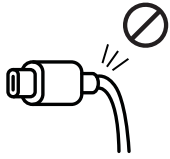
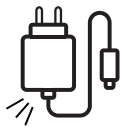
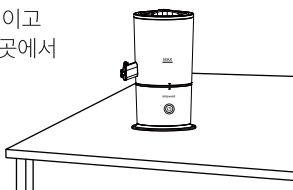


## 안전을 위해 꼭 지켜주세요!

- ※ 본 설명서를 충분히 숙지 후 제품을 올바르게 사용하여 주십시오.
- ※ 본 설명서의 ‘사용 시 주의사항’은 제품을 안전하고 정확하게 사용하여 예상치 못한 위험이나 손해를 예방하기 위한 것으로, 반드시 자세히 읽은 후 사용하여 주십시오.
- ※ 본 설명서를 무시하고 제품을 잘못 취급할 경우, 사용자가 사고 또는 화상을 입을 수 있습니다.

해당 표시를 무시하고 제품을 잘못 취급할 경우, 사용자 사고 또는 화상의 위험성이 있습니다.

### ⚠ 경고

<p>본 제품은 가정용입니다.</p> 	<p>충전 시에는 동봉된 USB 케이블만 사용하시고, 어댑터는 DC5.0V/1A에 부합하는 어댑터만 사용하여 주십시오.</p> <p>고장 및 누전 시 감전의 우려가 있습니다.</p> 
<p>제품이 고장 난 상태에서는 사용하지 마십시오.</p> <p>이상한 소리나 냄새 또는 연기가 나면 반드시 사용을 중지하여 주십시오.</p> 	<p>사용하지 않을 때는 반드시 USB 케이블을 뽑아주십시오.</p> <p>코드선에 의해서 제품이 떨어지거나 사람이 넘어질 위험이 있습니다.</p> 
<p>한 개의 콘센트에 여러 전기제품을 꽂아 사용하지 마십시오.</p> <p>감전, 화재 및 사고의 위험이 있습니다.</p> 	<p>USB 케이블을 구부리거나 무거운 물건에 눌러 파손되지 않도록 하십시오.</p> <p>감전 및 누전에 의한 화재의 원인이 됩니다.</p> 
<p>USB 케이블을 어댑터에 꽂을 때는 케이블 상태를 확인하십시오.</p> <p>USB 케이블 고장 시에는 a/s 혹은 c/s센터로 문의하십시오.</p> 	<p>제품 사용 시 안정적이고 수평적이며 평평한 곳에서 사용하여 주십시오.</p> 

- ※ 본 제품은 가정용으로 제작되었습니다.
- ※ 상업적 또는 적절하지 못한 사용으로 문제가 발생할 경우 제조사에서 책임지지 않습니다.
- ※ 본 제품은 실내에서만 사용 가능하며 제품의 용도에 맞게 사용하십시오.
- ※ USB 케이블 이외의 어댑터 사용으로 인한 문제 발생의 경우 보증사항이 적용되지 않습니다.
- ※ 제조회사에서 제공하지 않은 액세서리로 인한 문제 발생의 경우 보증사항이 적용되지 않습니다.
- ※ 누전 방지를 위하여 물 혹은 기타 액체에 제품이 닿지 않도록 하십시오.
- ※ USB 케이블을 테이블 밑으로 늘어지게 하지 마시고 뜨거운 제품 표면에 닿지 않도록 하십시오.
- ※ 제품 포장 비닐 등을 애완동물이나 어린이의 손에 닿지 않도록 하십시오. 사고 및 질식의 원인이 됩니다.
- ※ 어린이의 제품 사용을 삼가하여 주시고, 가지고 놀지 못하도록 보호자 분께서 감독하여 주십시오.
- ※ 제품을 세척 및 분리할 때에는 전원을 반드시 꺼주십시오.
- ※ 제품의 본체를 물에 담가서 세척하지 마십시오.

**⚠ 주의**

<p>구성품을 칼 또는 포크 등으로 긁어 사용하지 마십시오.</p> <p>제품 손상의 원인이 됩니다.</p> 	<p>천둥이 칠 때에는 USB 케이블을 만지지 마십시오.</p> <p>감전의 원인이 됩니다.</p> 
<p>제품에 충격을 가하지 마십시오.</p> <p>제품 고장, 파손의 원인 및 상해의 위험이 있습니다.</p> 	<p>찜질방이나 목욕탕 같은 습한 곳에서는 사용하지 마십시오.</p> <p>감전, 화재 및 제품 고장의 위험이 있습니다.</p> 
<p>이 제품은 리튬 전지를 사용하고 있습니다. 제품을 물에 담그지 마십시오. 제품 사용 중에는 제품을 세척하지 마십시오.</p> 	<p>적정 온도(0~45도)에서 사용해 주십시오.</p> <p>제품 고장의 원인이 됩니다.</p> 
<p>제품 사용 전 모든 구성품이 제대로 조립되었는지 확인하십시오.</p> 	<p>직사광선이 들어오는 곳에 제품을 보관하지 마십시오.</p> <p>제품 변색의 원인이 됩니다.</p> 

- ※ 본 제품은 거동이 불편하거나 인지능력에 어려움을 겪고 계시는 분 또는 사용 경험이나 관련 지식이 부족한 분(어린이 포함)이 사용할 경우 위험할 수 있습니다. 안전을 위해 보호자나 도움을 줄 수 있는 분과 함께 사용하여 주십시오.
- ※ 외출 시에는 반드시 USB 케이블을 뽑아 주십시오. 장시간 발열로 인한 이상 작동 및 화재의 위험이 있습니다.
- ※ 적당량의 음식 재료를 넣고 조리하여 주십시오.
- ※ 연속으로 장시간 사용 시 제품이 과열되어 문제가 발생할 수 있으니 본체를 충분히 식힌 후 다시 사용하여 주시기 바랍니다.
- ※ 제품을 고도가 높은 곳에서 사용하지 마십시오. 전원이 꺼지지 않는 상황이 발생할 수 있습니다.

해당 표시를 무시하고 제품을 잘못 취급할 경우, 사용자 사고 또는 화상의 위험성이 있습니다.

**⚠ 금지**

<p>본 제품을 절대로 분해, 수리, 개조하지 마십시오.</p> <p>이상 작동으로 인해 화재, 감전, 상해의 위험이 있습니다.</p> 	<p>제품 사용중에는 어린이가 절대 곁에 있지 않게 하십시오.</p> <p>화상 및 부상의 위험이 있습니다.</p> 
<p>젖은 손으로 USB 케이블을 만지지 마십시오.</p> <p>화재, 감전, 상해의 위험이 있습니다.</p> 	<p>손상된 USB 케이블 및 파손된 어댑터를 절대 사용하지 마십시오.</p> <p>감전 및 화재의 원인이 됩니다.</p> 
<p>USB 케이블을 잡아당겨 빼지 마십시오.</p> <p>케이블의 피복이 손상되거나 단선되어 화재 및 감전의 원인이 됩니다.</p> 	<p>제품에 표시된 Max 용량(200ml)을 넘지 마십시오.</p> <p>고장의 원인이 됩니다.</p> 
<p>가스레인지 주변, 뜨거운 테이블, 전열기구 등 뜨거운 환경에서 사용하지 마십시오.</p> <p>사고, 고장, 제품 변형의 원인이 됩니다.</p> 	<p>제품에 물을 직접 뿌리거나 벤젠, 알콜, 신나, 왁스 등으로 닦지 마십시오.</p> <p>변색, 탈색 또는 손상으로 인한 감전 및 화재의 원인이 됩니다.</p> 

- ※ 본 제품을 수납장 내부에 넣고 사용하지 마십시오.
- ※ 제품 위에 올라가거나 충격을 가하지 마십시오. 고장 및 파손의 원인이 됩니다.
- ※ 한 콘센트에 여러 제품의 어댑터를 동시에 꽂아 사용하지 마십시오.  
누전으로 인한 발열 및 발화의 원인이 됩니다.
- ※ USB 케이블을 연속으로 꽂았다 빼지 마십시오. 감전, 화재의 위험이 있습니다.
- ※ 제품 위에 다른 제품 혹은 가스버너 등의 조리 기기 또는 열에 약한 물건을 올려놓거나 사용하지 마십시오. 제품 손상 및 화재의 원인이 됩니다.
- ※ 자리를 비우거나 청소/세척 전에는 항상 전원을 끄십시오.
- ※ 젖은 손으로 USB 케이블을 만지면 화재 및 감전의 위험이 있을 수 있습니다.  
케이블 접촉부에 이물질, 물 등이 묻어 있을 경우 완전히 제거 후 사용하여 주십시오.
- ※ 제품 사용 중에는 자리를 비우지 마십시오. 화재의 원인이 됩니다.
- ※ 싱크대, 목욕탕 등 습도가 높은 곳에서 제품을 설치 및 사용하지 마십시오.
- ※ 제품과 가까운 곳에 가연성 혹은 인화성 물질 등을 보관하거나 사용하지 마십시오.  
폭발, 화재 및 감전의 위험이 있습니다.
- ※ 제품은 직사광선을 피해 보관하고 가스레인지, 전열기구 등에 가까이 두지 마십시오.  
화재 및 고장의 원인이 됩니다.
- ※ 제품 사용 중 누전 차단기가 작동할 경우 감전의 우려가 있으므로  
즉시 사용을 멈추고 당사의 고객센터로 연락하여 주십시오.
- ※ 애완 동물이 제품 주변에 접근하지 못하도록 주의하여 주시고,  
미 사용시에는 반드시 USB 케이블을 어댑터와 분리하십시오.  
감전, 상해, 화상, 화재 등의 원인이 됩니다.
- ※ 제품에 심한 충격을 주거나 떨어뜨리지 마십시오. 제품 손상 및 화재, 감전의 원인이 됩니다.
- ※ 본사의 AS센터 직원 외에는 사용자 임의대로 제품을 분해하거나 수리 및 개조하지 마십시오.  
감전/발화 또는 이상 작동의 원인이 됩니다.
- ※ 신체 내부에 의료기기(예:인공 심장기 등)를 사용하시는 분은 문제가 발생할 수 있으니  
반드시 전문의와 상담 후 사용하십시오.  
제품 작동 시 영향을 받을 수 있으므로 30cm 이상 거리를 유지하여 사용하시기 바랍니다.
- ※ 감독없이 어린이가 본 제품의 세척 또는 조립 등의 행동을 진행할 수 없습니다.
- ※ 제조회사에서 판매하지 않거나 제공하지 않은 부품의 사용은  
화재, 감전 또는 부상을 일으킬 수 있습니다.
- ※ 제조회사에서 제공하지 않은 액세서리를 사용하실 경우,  
부상의 위험이 있으므로 주의하여 주십시오.

# 제품 사용 전 설명

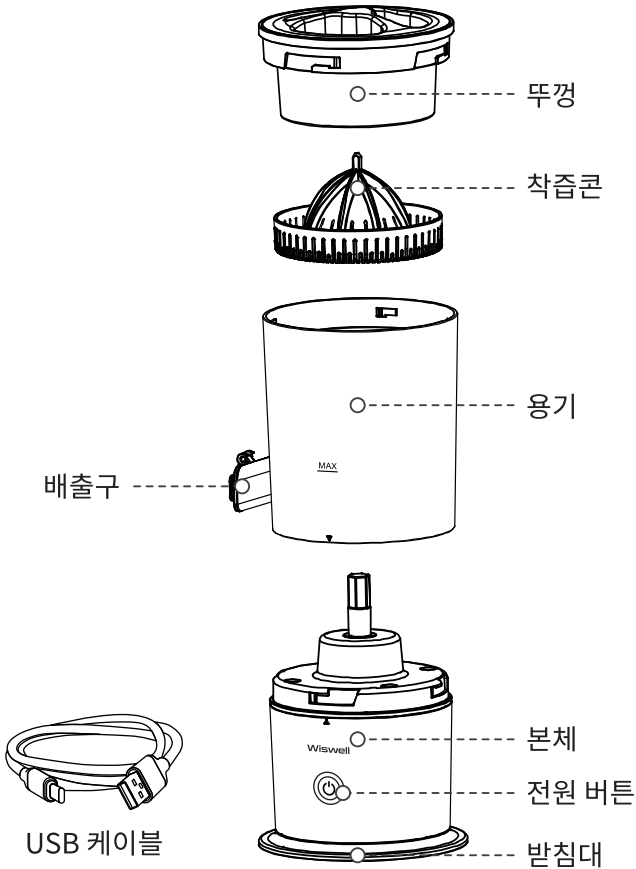
## ! 사용 전 주의사항

- 사용 전 제품이 평평한 곳에 있는지 확인하여 주십시오.
- 처음 사용 전 제품을 완전히 충전하십시오.  
제품은 1~2회 정도 완전히 충전된 후 성능이 가장 좋습니다.
- 완전히 충전된 제품을 계속 충전하지 마십시오. 배터리의 수명을 단축시킬 수 있습니다.
- 제품 본체는 통째로 행구지 마십시오. 고장의 원인이 됩니다.
- 충전 시 제품이 작동하지 않으므로, 충전이 완료된 후 충전케이블을 제거한 뒤 사용하여 주십시오.
- 제품 작동 시 칼, 수저, 포크 등을 붙에 넣지 마십시오.
- 과도한 양의 재료를 넣어 사용하지 마십시오.
- 구성품 등을 분리할 때에는 날카로운 부분에 베이거나 손가락이 끼지 않도록 주의하여 주십시오.

## 처음 사용하기 전!

- 제품의 모든 포장재를 제거하고 누락된 구성품은 없는지 확인하여 주십시오.
- 멀티 콘센트 사용보다 벽면의 콘센트를 사용하시는 것을 권장합니다.
- 제품 사용 전에 모든 구성품은 깨끗하게 세척하여 완전히 건조한 후 사용하여 주십시오.
- 처음 사용 시 모터에서 냄새가 날 수 있으나 이는 정상적인 현상이며 곧 사라집니다.
- 사용 중에 참조할 수 있도록 설명서를 잘 보관하십시오.
- 반드시 제품에 맞는 어댑터를 사용하십시오.  
※ 적정 어댑터 정격 : 100~240V, 50/60Hz, DC5V/1A

## 각 부의 명칭 및 구성품



※ 구성품에 어댑터는 포함되지 않습니다.

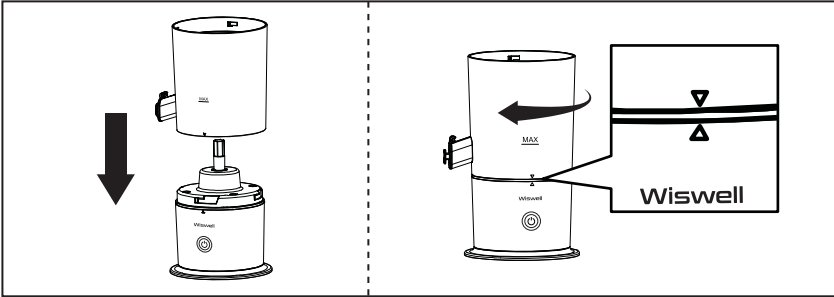
**제품 사이즈** [W] 153 × [D] 130 × [H] 241mm

**구성품 재질**

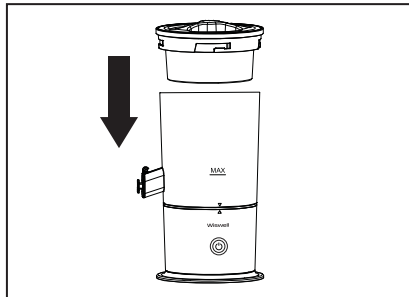
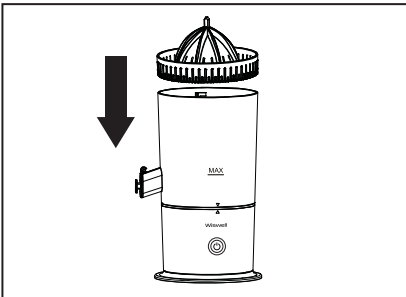
- 뚜껑, 착즙콘 : 폴리프로필렌
- 용기 : 아크릴로니트릴-스티렌 공중합체, 고무제
- 본체 : 아크릴로니트릴-부타디엔-스티렌 공중합체

# 사용 가이드

## 제품 사용 방법



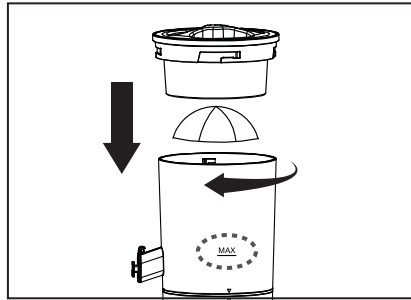
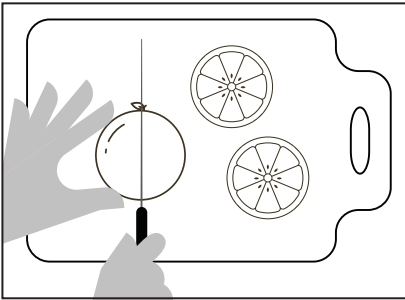
- 1) 그림과 같이 용기를 결합하고 “딸깍” 소리가 날 때까지 시계 방향으로 돌리십시오.  
※ 용기 하단과 본체 상단의 “△” 표시가 수평으로 맞춰지도록 돌려주십시오.



- 2) 착즙콘을 용기에 올리십시오.  
3) 뚜껑을 덮어서 “딸깍” 소리가 날 때까지 시계 방향으로 돌리십시오.



## 사용 가이드

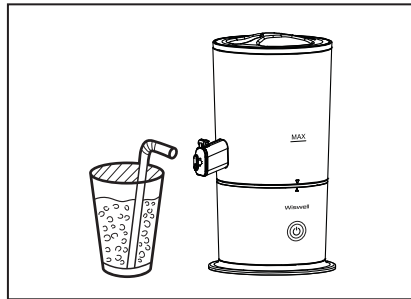
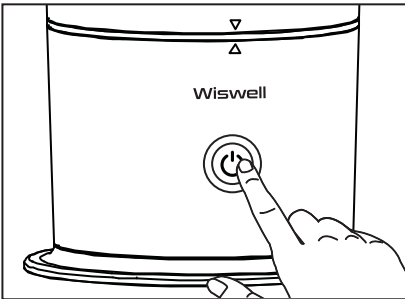


4) 오렌지를 반으로 잘라주십시오.

※ 자몽 또는 레몬 등을 사용하셔도 됩니다.

5) 착즙관에 반으로 자른 오렌지를 올리고 뚜껑을 닫고 시계 방향으로 돌려서 완전히 닫아주십시오.

※ 오렌지가 큰 경우 뚜껑을 오렌지 위에 놓고 눌러서 사용하셔도 됩니다.



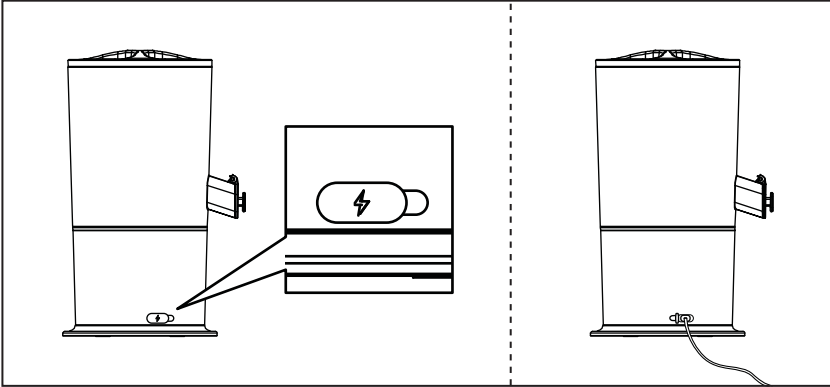
6) 전원 버튼을 눌러 착즙을 시작하여 주십시오.

※ 제품에 표시된 MAX 용량(200ml)을 넘지 않도록 주의하여 주십시오.

7) 착즙이 완료된 주스는 기호에 맞게 완성해 주십시오.

# 사용 가이드

## 제품 충전 방법



- 1) 동봉된 USB 케이블을 올바르게 인증된 DC5V/1A 어댑터에 연결하십시오.
  - ※ 케이블의 연결부를 본체 충전구에 연결하십시오.
  - ※ 충전 중에는 전원 버튼이 빨간색으로 표시되며 제품을 사용할 수 없습니다.
- 2) 충전이 완료되면 전원 버튼이 **흰색**으로 표시됩니다.
  - ※ 완충 시간 : 약 4시간
  - ※ 완충 기준 사용 가능 횟수 : 약 30회
  - ※ 충전 시 제품이 작동하지 않으므로, 충전이 완료된 후 충전케이블을 제거한 뒤 사용하여 주십시오

## ▶ 주의사항

- ※ 멀티 콘센트 사용보다 벽면의 콘센트 사용을 권장합니다.
- ※ 장시간 연속 사용은 자제하여 주시기 바랍니다.
- ※ 날카로운 조리도구 사용 및 과도한 세척으로 제품이 손상될 경우, 제품 사용 수명이 상대적으로 짧을 수 있으니 주의하여 주십시오.
- ※ 제품을 사용하지 않을 경우 USB 케이블을 완전히 분리 후 보관하여 주십시오.

## 세척 및 보관 방법



**세척 전 반드시 전원 플러그를 콘센트에서 분리시키고  
제품 및 사용한 모든 구성품의 열을 충분히 식혀주십시오.**

- 사용 후에는 항상 깨끗하게 세척하여 완전히 건조한 다음 보관하여 주십시오.
- 세척 전에는 반드시 제품 전원을 종료하여 주십시오.
- 충전 케이블을 어댑터에서 분리한 다음 완전히 식힌 뒤 세척하여 주십시오.
- 제품 외부는 젖은 행주를 사용하여 닦은 후 마른 행주로 물기를 제거해 주십시오.  
이 때, 제품 본체 내부로 절대 물이 들어가지 않도록 주의하여 주십시오.
- 제품 내부는 키친 타올을 사용하여 깨끗하게 닦아주십시오.
- 사용한 구성품은 조리 완료 후 미지근한 거품물로 세척하여 주십시오.
- 세척 시 연마제 또는 거친 수세미를 사용하지 마십시오.  
변색 또는 제품 표면이 벗겨질 수 있습니다.
- 식기세척기 사용 시 물의 온도를 60도 이하로 설정하고 세척하십시오.  
※ 식기세척기 사용가능 구성품 : 뚜껑, 착즙콘, 용기

### ☑ 주의사항

- 제품 세척 시 변색 및 표면 손실을 방지하기 위해 화학물질,  
철, 나무 또는 연마제 도구를 사용하지 마십시오.
- 제품을 통째로 물속에 담그지 마십시오.
- 음식과 닿는 부분은 음식 간 상호 오염을 막기 위하여 정기적으로 청소하여 주십시오.
- 따뜻한 물과 중성세제를 묻힌 행주를 사용하여 음식과 닿는 부분을  
청소하는 것을 권장해 드립니다.
- 식중독이나 상호 오염을 막기 위하여 항상 적절한 식품 위생 관리가 필요합니다.

## 문제 발생 시 해결방법

---

1. 고장 신고 전, 아래의 사항을 먼저 확인해 주십시오.
  2. 아래의 해결 방법으로도 문제가 해결되지 않거나 아래의 항목 이외의 문제점이 발생한 경우 고객센터로 연락해 주십시오.
- 

### **작동이 되지 않아요!**

- 제품이 완전히 충전되었는지 확인하십시오.
  - ※ 충전이 완료되면 전원 버튼이 흰색으로 표시됩니다.
- 

### **제품이 사용하다 멈췄어요!**

- 정량 이상의 재료를 넣었을 경우 작동되지 않을 수 있습니다.  
적당량의 재료를 넣거나 재료를 잘라서 사용하여 주십시오.
- 

### **제품에 소음이 많이 발생해요!**

- 구성품이 제대로 조립이 되었는지 확인하십시오.
- 

### **누전 차단기가 내려갔어요!**

- 제품 사용을 바로 중단하시고, 즉시 고객센터로 문의하여 주십시오.
-

## 제품 사양

제 품 명	압즙기	제품용량	200ml
모 델 명	WJ220	정격전압	7.4Vdc, 1500mAh
제품무게	0.94kg (구성품포함)	소비전력	45W
제품크기	[W] 153 × [D] 130 × [H] 241mm		

## 품질 보증서

본 제품은 1년간 무상 A/S가 가능하며 보증기한은 구매일로부터 1년입니다.  
단, 고객 과실로 판명된 경우 유상수리를 원칙으로 합니다.

- 사용법에 따르지 않아 생긴 손실, 제품의 변형 등으로 인한 고장은 무상수리가 되지 않습니다.
- 이 제품을 영업용으로 전환하여 사용한 경우에는 무상 A/S를 받을 수 없습니다.

- 위즈웰은 소비자 권익을 위해 언제든지 제품의 특성이나 구성품을 변경할 권리를 보유합니다.
- 제품 안전장치의 분해 시도를 해서는 안됩니다. 임의 분해시 보증 혜택을 받을 수 없습니다.
- 전원선이 손상된 경우 위험을 방지하기 위해 반드시 당사 A/S센터에서만 교체할 수 있습니다.
- 보증기간이라도 유상수리의 경우는 다음과 같습니다.
  - 사용자 과실로 인한 고장      - 부당한 수리, 개조로 인한 고장      - 천재지변에 의한 고장 및 손상
  - 구매 후 이동 또는 낙하 등에 의한 고장      - 본 사용설명서에 명시된 주의사항 불이행으로 인한 고장

제 품 명	압즙기			보증기간
모 델 명	WJ220			
구입일자	년	월	일	
보증기간	년	월	일	
고객주소	년	월	일	성명:
				전화:
구 입 처	상호:			성명:
	주소:			전화:

- 수입원/판매원 : (주)중산물산      ● 주소 : 서울특별시 동작구 대림로 57(신대방동) 중산타워
- A/S문의 : 02)872-8045      ● 홈페이지 : www.wiswell.co.kr

본 제품은 국내용으로 일반 가정에서만 사용하도록 제작 되었습니다.  
제품 및 구성품의 외관과 규격은 제품의 질을 높이기 위해 사전 고지 없이 바뀔 수 있습니다.





# Wiswell

02)872-8045 / [www.wiswell.co.kr](http://www.wiswell.co.kr)

