

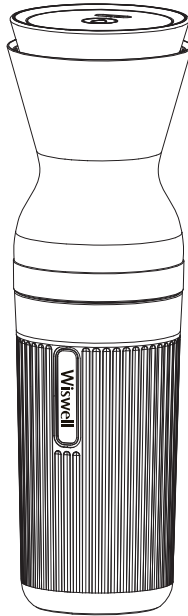


Wiswell

cold brew Maker

위즈웰 콜드브루메이커 사용 설명서

WD9003



- 본 제품은 국내에서만 사용가능합니다.
- 본 제품은 사용 전 반드시 설명서를 숙지하신 후 설치하여 안전하게 사용하시기 바랍니다.
- 만약 설명서와 다르게 사용하여 발생한 물질적, 신체적 피해에 대해서는 보상받지 못하며 책임지지 않습니다.



안전을 위해 꼭
지켜주세요!

- ※ 본 설명서를 충분히 숙지 후 제품을 올바르게 사용하여 주십시오.
- ※ 본 설명서의 '사용 시 주의사항'은 제품을 안전하고 정확하게 사용하여 예상치 못한 위험이나 손해를 예방하기 위한 것으로, 반드시 자세히 읽은 후 사용하여 주십시오.
- ※ 본 설명서를 무시하고 제품을 잘못 취급할 경우, 사용자가 사고 또는 화상을 입을 수 있습니다.

해당 표시를 무시하고 제품을 잘못 취급할 경우, 사용자 사고 또는 화상의 위험성이 있습니다.

⚠ 경고

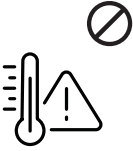


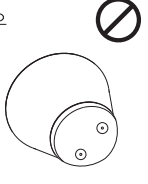
<p>첫 사용 전 제품을 완전히 충전하십시오. 제품은 1-2회 정도 완전히 충전/방전된 후 성능이 가장 좋습니다.</p> 	<p>완전히 충전된 제품을 계속 충전하지 마십시오.</p> <p>배터리의 수명을 단축시킬 수 있습니다.</p> 
<p>충전 시에는 동봉된 충전 케이블만 사용하시고, 어댑터는 DC5.0V/1A에 부합하는 어댑터만 사용하여 주십시오.</p> 	<p>충전 중에 제품을 사용하지 마십시오.</p> 

- ※ 제품을 오래 사용하지 않을 때는 완전히 충전된 상태의 제품을 서늘하고 건조한 곳에서 보관하십시오.
- ※ 제품 위에 올라가거나 충격을 가하지 마십시오. 고장 및 파손의 원인이 됩니다.
- ※ 절대 임의로 제품 혹은 배터리를 분해, 수리, 개조하지 마십시오.
이상 작동으로 인한 화재, 상해의 위험이 있습니다.
- ※ 절대 배터리를 태우지 마십시오. 폭발을 일으킬 수 있습니다.
- ※ 누전 방지를 위하여 물 혹은 기타 액체에 제품이 닿지 않도록 하십시오.
- ※ 신체적인 감각 및 경험과 지식이 풍부하지 않은 성인 및 어린이는 혼자 제품을 사용하지 말고
지시사항을 충분히 숙지한 사람의 도움을 받으십시오.
- ※ 사용 중에 참조할 수 있도록 설명서를 잘 보관하십시오.

안전을 위해 꼭 지켜주세요!

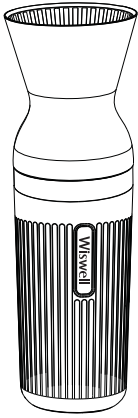
해당 표시를 무시하고 제품을 잘못 취급할 경우, 사용자 사고 또는 화상의 위험성이 있습니다.

⚠ 주의

<p>과하게 온도가 높거나 낮은 환경에서 사용하지 마십시오.</p> 	<p>이 제품은 리튬 전지를 사용하고 있습니다. 제품을 물에 담그지 마십시오. 제품 사용 중에는 제품을 세척하지 마십시오.</p> 
<p>제품을 물 없이 작동시키지 마십시오.</p> <p>고장의 원인이 될 수도 있습니다.</p> 	<p>본체 아래의 공기흡입구가 막힐 경우 물이 역류하여 고장의 원인이 될 수도 있습니다.</p> 

- ※ 제품 작동 중에는 위치를 옮기지 마십시오.
- ※ 제품이 습기와 노출되거나 동결되지 않도록 주의하십시오.
- ※ 충전 중인 제품의 가까운 곳에 가연성 혹은 인화성 물질 등을 보관하거나 사용하지 마십시오. 폭발, 화재 및 감전의 위험이 있습니다.
- ※ 타사 제품의 구성품을 사용할 경우 제품 고장 및 화재의 위험이 있을 수 있으므로 반드시 본 제품에 포함된 구성품만 사용해 주십시오.
- ※ 제품 미사용 시에는 반드시 깨끗한 세척을 통해 이물질 제거하여 건조하여 보관하여 주십시오.

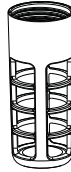
각 부의 명칭 및 구성품



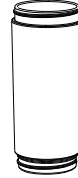
용기(상/하)



본체



필터



내부 컵



뚜껑

- 용기(상/하) : 용기(상) 분리 가능, 용기(하)는 물, 우유 등 액체를 담은 용기 (최대 용량 350ML)
- 본체 : 제품 작동 장치, 내부 컵 장착
- 필터 : 커피 가루, 찻잎 혹은 다른 재료 넣는 용기
최대 용량 커피 가루 20g, 찻잎 10g
- 내부 컵 : 얼음 혹은 설탕 큐브 넣는 곳
내부 컵의 최대 반 정도 차도록 내용물 용량 조절 추천
- 뚜껑 : 용기(상) 분리시 용기(하)에 뚜껑을 장착하여 휴대사용가능
- USB충전케이블
- 브러쉬
- 스푼

구성품 재질

본체 - ABS, 고무제, 스테인레스

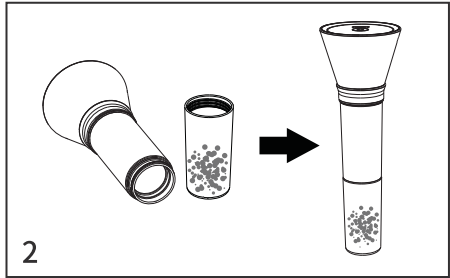
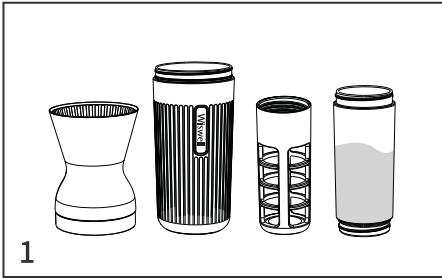
뚜껑 - 폴리프로필렌, 고무제

내부컵, 필터 - 트라이탄, 스테인레스

용기(상/하) - 트라이탄

제품 사용 방법

1. 커피 추출 시



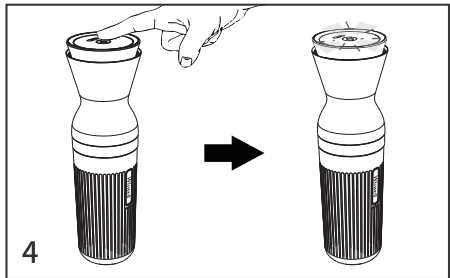
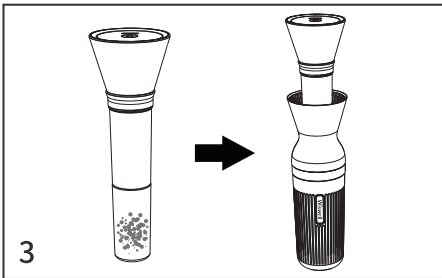
1) 평평한 곳에 제품을 놓은 후 본체세트, 필터, 내부 컵을 분리한 후 용기(하)에 300-350mL의 뜨겁지 않은물을 컵에 부어주십시오.

※ 최대 용량을 넘지 마십시오.(최대 용량 350mL)

※ 뜨거운 물을 넣지 마십시오.

2) 분리한 필터에 15~20g 정도의 커피 가루를 넣은 뒤 내부 컵 장착 후 본체에 연결해주십시오.

※ 필터의 max 선을 넘지 마십시오.



3) 본체, 내부 컵, 필터를 조립한 후 용기에 장착하여 주십시오.

4) 전원 버튼을 누르면 표시등에 불이 들어오며 커피 추출이 시작됩니다.

(추출시간 약12분)

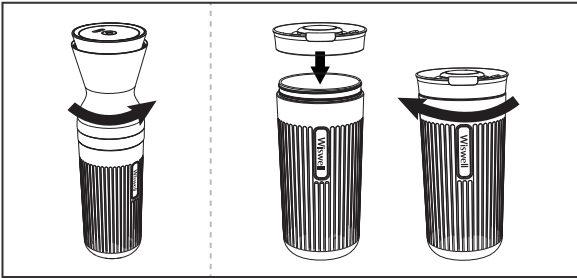
추출이 완료되면 표시등이 꺼집니다.

추출 중에 전원 버튼을 짧게 누르면 추출이 즉시 중지됩니다.

추출이 완료되었는데 필터에 물이 남아있을 시 전원 버튼을 길게 누르면 필터에서 물을 뺄 수 있습니다.

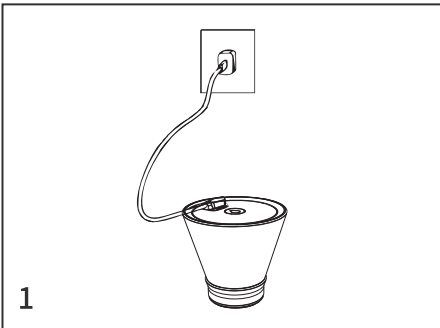
제품 사용 방법

2. 제품 휴대 시

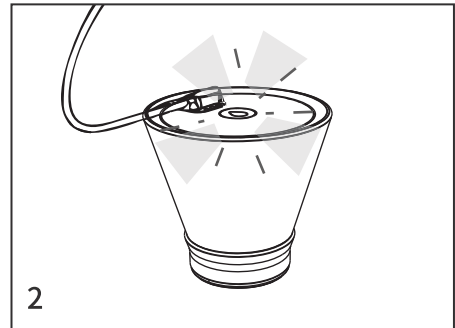


커피 추출 후 본체세트와 용기(상)을 왼쪽으로 돌려 용기(하)에서 제거하고 뚜껑을 시계 방향으로 돌려 잠그십시오.

3. 제품 충전 시



1



2

- 1) 동봉된 케이블을 올바르게 인증된 DC5V/1A 어댑터에 연결하십시오.
케이블의 자석 연결부를 본체에 연결하십시오.
충전 중에는 표시등이 깜빡거리며, 제품을 사용할 수 없습니다.
충전기를 바르게 연결되도록 자석이 장착되어 역방향시 밀어내고 정방향 장착시 자석으로 붙게되어 있습니다.
※ 충전기 역방향으로 강제로 연결시 고장의 원인이 될 수도 있습니다.
- 2) 충전이 완료된 후에는 충전등이 깜빡이지 않고 상시 켜져 있습니다.
※ 완충시간 : 약 3시간
※ 팁: 제품 사용 중 배터리 방전으로 인한 절전 상태로 전환되면 제품이 작동하지 않습니다.
이때 전원 버튼을 누르면 충전 필요등이 깜빡거립니다.

문제 발생 시 해결방법

1. 고장 신고 전, 아래의 사항을 먼저 확인해 주십시오.
 2. 아래의 해결 방법으로도 문제가 해결되지 않거나 아래의 항목 이외의 문제점이 발생한 경우 고객센터로 연락해 주십시오.
-

**추출된 커피가
너무 열거나
맛이 좋지 않아요!**

커피 가루가 너무 적거나 배터리가 부족합니다.
충분한 양의 커피 가루를 사용하거나 사용 전 충전을 완료해 주십시오.

**물이 제대로
순환하지 않아요!**

본체 유입구가 불량이거나 유입구가 커피 가루에 덮여
막혀있을 수 있습니다. AS를 요청하거나 유입구를 면으로 닦아 주십시오.

**바람이 빠지거나
거품이 발생해요!**

내부 컵의 내용물이 유입구까지 무리하게 닿은 경우입니다.
내부 컵에 너무 많은 양의 첨가물을 넣지 않아야 합니다.
유입구를 주기적으로 청소해 주십시오.

표시등이 깜빡여요!

배터리가 부족합니다. 사용 전 완전히 충전하여 주십시오.

물이 순환이 안돼요!

실링이 파손되었을 가능성이 있습니다.
실링이 손상되었으면 교체하거나 AS 접수해 주십시오.

**추출 후
원두가루가 남아요!**

입자가 고운 원두가루가 필터를 통과 할 경우 소량의
원두 가루가 남아 있을 수 있습니다.
원두가루의 분쇄 굵기를 조절해 주세요.

제품 사양

제품명 : 콜드브루메이커	제품용량 : 컵 350ml
모델명 : WD9003	정격전압 : 3.7 Vd.c., 900mAh
제품무게 : 0.51kg (구성품 포함)	소비전력 : 3.5W
제품크기 : [W] 88 × [D] 88 × [H] 280mm	배터리용량 : 900mAH
완충기준 사용가능횟수 : 약 12회	완충시간 : 약 3시간
적정아답터정격 : 100-220V 50/60Hz, DC5V/1A	

품질 보증서

본 제품은 1년간 무상 A/S가 가능하며 보증기한은 구매일로부터 1년입니다.
단, 고객 과실로 판명된 경우 유상수리를 원칙으로 합니다.

- 사용법에 따르지 않아 생긴 손실, 제품의 변형 등으로 인한 고장은 무상수리가 되지 않습니다.
- 이 제품을 영업용으로 전환하여 사용한 경우에는 무상 A/S를 받을 수 없습니다.

- 위즈웰은 소비자 권익을 위해 언제든지 제품의 특성이나 구성품을 변경할 권리를 보유합니다.
- 제품 안전장치의 분해 시도를 해서는 안됩니다. 임의 분해시 보증 혜택을 받을 수 없습니다.
- 전원선이 손상된 경우 위험을 방지하기 위해 반드시 당사 A/S센터에서만 교체할 수 있습니다.
- 보증기간이라도 유상수리의 경우는 다음과 같습니다.

- 사용자 과실로 인한 고장 - 부당한 수리, 개조로 인한 고장 - 천재지변에 의한 고장 및 손상
- 구매 후 이동 또는 낙하 등에 의한 고장 - 본 사용설명서에 명시된 주의사항 불이행으로 인한 고장

제 품 명	콜드브루메이커			보증기간
모 델 명	WD9003			
구입일자	년	월	일	
보증기간	년	월	일	
고객주소	년	월	일	
구 입 처	상호:			성명:
	주소:			전화:

- 수입원/판매원 : (주)중산물산 ● 주소 : 서울특별시 동작구 대림로 57(신대방동) 중산타워 4층
- A/S문의 : 02)872-8045 ● 홈페이지 : www.wiswell.co.kr



본 제품은 국내용으로 일반 가정에서만 사용하도록 제작 되었습니다.
제품 및 구성품의 외관과 규격은 제품의 질을 높이기 위해 사전 고지 없이 바뀔 수 있습니다.