

- 콜드브루 사용설명 -

▶ 준비사항

- 모든 구성품을 깨끗하게 세척 후 사용해주세요.

콜드브루 권장 레시피

- 더치커피용으로 분쇄된 원두 40g
- 정수된 물 300g (커피 서버로 물 용량 측정이 가능합니다.)
- 라운드 필터 2매(56mm)



- 분쇄된 원두와 물의 양은 개인의 취향에 따라 조절하여 사용하실 수 있습니다.

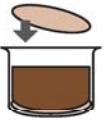
01 커피 바스켓에 분쇄된 원두 담기

- 커피 바스켓 안쪽 바닥에 라운드 필터를 놓고, 분쇄된 원두를 넣어주세요.



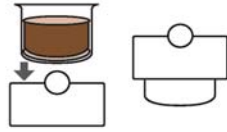
- 커피 바스켓을 흔들어 분쇄된 원두의 수평을 맞춰주세요.
- 원두의 양은 커피의 농도와 관련되어 있으므로 개인의 취향에 따라 조절해주세요.
- 라운드 필터는 1장 사용을 권장합니다. (커피 추출이 진행되지 않을 수 있습니다.)

- 물에 적신 라운드 필터를 분쇄된 원두 위에 놓아주세요.

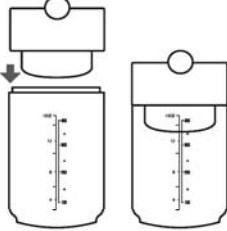


- 라운드 필터는 떨어지는 물이 커피에 골고루 흡수되도록 도움을 줍니다. (56mm 라운드 필터를 사용해 주세요.)

- 원두를 담은 커피 바스켓을 커피바스켓 거치대에 삽입해주세요.

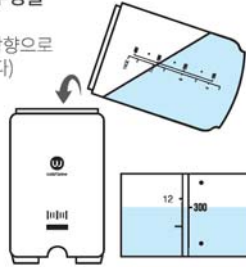


- 커피바스켓 거치대와 커피서버를 결합 후 시계방향으로 돌려 고정해주세요.



02 콜드브루 추출하기

- 물탱크에 정수된 차가운 물을 300ml 넣고 물탱크 뚜껑을 덮어줍니다. (뚜껑을 닫은 후 한쪽 방향으로 돌리시면 고정이 됩니다.)

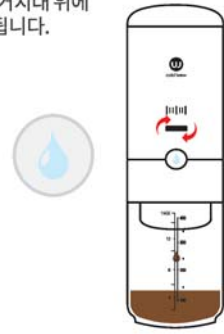


- 커피 서버에 물을 담은 300ml 눈금에 맞게 용량을 측정하신 후 물탱크에 넣어주세요.



- 물의 양은 커피의 농도와 관련되어 있으므로 개인의 취향에 따라 조절해주세요.

- 물조절 밸브를 좌, 우로 돌려 물방울이 1초에 한 방울씩 떨어지도록 조절한 후, 물탱크를 커피 바스켓 거치대 위에 올려주면 추출이 시작됩니다.



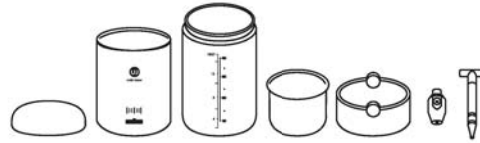
- 커피 바스켓 거치대 전, 후면에 있는 투명창을 통하여 떨어지는 물방울을 확인할 수 있습니다.
- 추출하는 동안 이동시키거나 강한 충격이 가해지지 않도록 주의해주세요.

TIP

추출된 커피의 권장 음료 레시피는 원액과 물의 1:2 비율입니다. (따뜻한 커피도 동일하며, 숙성시 공기에 노출되지 않은 여러 병에 분리해서 보관하는 것을 권장합니다.)



- 세척방법 -

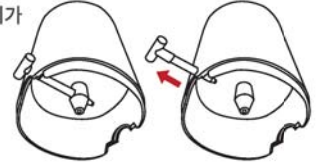


- 추출이 완료된 용기는 분리한 후, 부드러운 스펀지에 중성세제를 사용하여 세척하신 뒤 잘 건조시켜주세요.

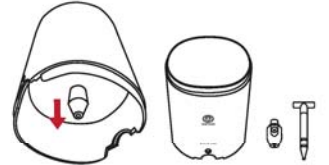


▶ 물조절 밸브 분리방법

- 물조절 밸브는 물탱크와 연결되어 있으며 밸브를 당겨 분리가 가능합니다.



- 밸브를 분리한 후, 물탱크 하단에 있는 밸브 역시 아래로 당겨 분리해주세요.



- 주의사항 -

- 거친 솔이나 수세미로 세척시 스크래치의 우려가 있으니 반드시 부드러운 스펀지 소재를 사용하여 세척해주세요. (세척시 부주의로 발생한 문제에 대해서는 교환, 환불의 사유가 되지 않습니다.)
- 장시간 사용하지 않을 경우에는 세척 후 잘 건조시켜 보관해 주세요.
- 커피가 추출되는 동안 제품을 이동시키거나 충격으로 인해 제품이 넘어지거나 파손되지 않도록 주의해 주세요.

- 제품사양 -

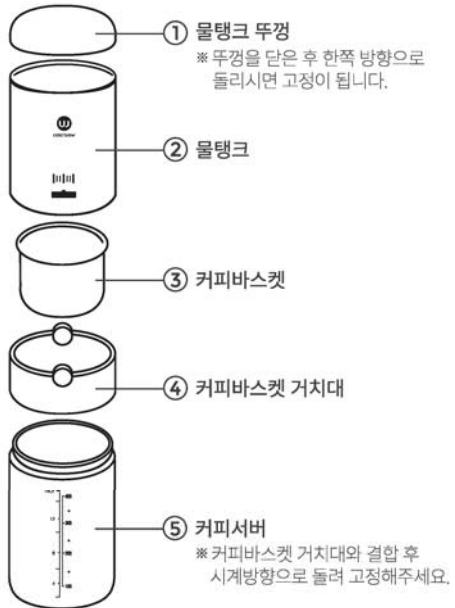
제품명	위즈웰 콜드브루
모델명	WD201C(Cream) / WD201PB(Piano Black)
제품크기	83.5(상단지름) × 68(하단지름) × 281(높이)mm
제품무게	500g
제품용량	물통 400ml, 추출 300 ~ 350ml
재질	실리콘, 트라이탄, 스테인리스
원산지	대한민국
구성	물탱크, 물탱크 뚜껑, 물조절 밸브, 커피바스켓, 커피바스켓 거치대, 커피서버

- 제품 구조 및 명칭 -



물탱크 뚜껑 물탱크 커피서버
커피바스켓 거치대 커피바스켓 물조절 밸브

- 조립순서 -



- ① 물탱크 뚜껑
※ 뚜껑을 닫은 후 한쪽 방향으로 돌리시면 고정이 됩니다.
- ② 물탱크
- ③ 커피바스켓
- ④ 커피바스켓 거치대
- ⑤ 커피서버
※ 커피바스켓 거치대와 결합 후 시계방향으로 돌려 고정해주세요.

- 품질보증서 -

본 제품은 1년간 무상 A/S가 가능하며, 보증기한은 구매일로부터 1년입니다.
(단, 고객 과실로 판명된 경우 유상수리를 원칙으로 합니다.)

- 사용법에 따르지 않아 생긴 손실, 제품의 변형 등으로 인한 고장은 무상수리가 되지 않습니다.
- 이 제품을 영업용으로 전환하여 사용한 경우에는 무상 A/S를 받을 수 없습니다.

- 위즈웰은 소비자 권익을 위해 언제든지 제품의 특성이나 구성품을 변경할 권리를 보유합니다.
- 보증기간이라도 유상수리의 경우는 다음과 같습니다.
 - 사용자 과실로 인한 고장
 - 부당한 수리, 개조로 인한 고장
 - 천재지변에 의한 고장 및 손상
 - 구매 후 이동 또는 낙하 등에 의한 고장
 - 본 사용설명서에 명시된 주의 사항 불이행으로 인한 고장

제 품 명	위즈웰 콜드브루		
모 델 명	<input type="checkbox"/> WD201C	<input type="checkbox"/> WD201PB	
구입일자	년	월	일
보증기간	년	월	일
고객주소	성명	전화	
	주소		
구 입 처	상호	전화	
	주소		

- 오래되거나 고장난 제품을 일반쓰레기와 함께 버리지 마십시오. 폐기시에는 지역 내 규정에 맞추어 해당 폐기물 수거 장소로 제품을 가져가 처리해주시요.
- 품질보증서는 재발행되지 않으니 잘 보관하셔야 하며, 이 품질 보증서는 국내에서만 유효합니다. 제품 구입 시 공란에 기재를 받으시기 바랍니다.

※ 상품 사용 시 교환, 반품이 불가능합니다.

Wiswell

- 제조원 : (주)세빛 ● 판매원 : (주)중산물산
- 주소 : 서울시 관악구 남부순환로 1685 기광빌딩
- A/S문의 : 02)872-8045-6
- 위즈웰 쇼핑몰 : www.wiswell.co.kr



cold brew

위즈웰 콜드브루 설명서



WISWELL Cold Brew

위생적인 스테인레스 조절밸브와 인터리어 효과가 돋보이는 메트로 디자인으로 콜드브루의 풍미를 더하다.

본 제품은 사용 전 반드시 설명서를 숙지하신 후 설치하여 사용하기 바랍니다. 만약 설명서와 다르게 사용하여 발생한 물질적, 신체적 피해에 대해서는 보상받지 못하며 책임지지 않습니다.



cold brew

Home Barista!

Metro and Hygienic Design

미국 FDA가 인증한 환경호르몬이 없는 소재 트라이탄(TRITAN) 환경호르몬 걱정 끝!

특허된 외부 컨트롤 밸브는 1초, 2초에 한 방울씩 미세한 추출이 가능하도록 설계되었으며, 스테인레스 재질이라 위생적이고 내구성이 탁월합니다.

