

- ③ 비밀번호 입력 오류 3회를 초과하면 약 20초간 경보음이 작동되며 20초 이내에 정확한 비밀번호를 입력하지 못한 경우에는 디스플레이에 HOLD5(5분간 자동잠김)라고 표기되며 5분간 버튼이 동작하지 않습니다.(열쇠로만 가능)
- ④ 충격에 의해 작동되는 경우에도 경보음이 발생하게 되는데 이때 비밀번호를 3회 오류시에는 위 ③번과 같은 동작이 적용됩니다.
- ⑤ HOLD5 (5분간 자동잠김)라는 기능이 발휘되지 않게 하려면
가) 정확한 비밀번호를 3회 이내에 입력합니다.
나) 충격에 의해 발생하는 경보음인 경우에는 경보음이 끝날 때까지 버튼 조작을 하지 않습니다.

※ 주의 사항

1. 금고의 열쇠(2개)와 외부 연결용 건전지함은 반드시 금고 밖에 보관할 것.
2. 금고의 사용이 많거나 혹은 경보 기능을 많이 사용하면 건전지가 빠르게 소모되므로 주기적으로 교체요함.(사용횟수와 사용기능에 따라 많이 차이짐.)
3. 금고 문을 열고 닫을 때 너무 세게 닫거나 충격을 주면 내부 건전지가 이탈할 수 있으므로 주의할 것.
4. 문을 열고 닫을 때 초기화 버튼이 눌리지 않게 주의할 것.(비밀번호가 변경될 수 있음.)

제 품 보 증 서

모 델 명	BL-20	보 증 기 간	
제 품 번 호		1년	
구 입 일	년 월 일		
판 매 원	(주)중산물산	제 조 사	(주)중산물산 OEM(중국)

본 제품은 엄격한 품질관리 및 검사과정을 거쳐 제조되었으며, 제품 보증서는 재 발행 되지 않으므로 보관에 특히 유념하시기 바랍니다.

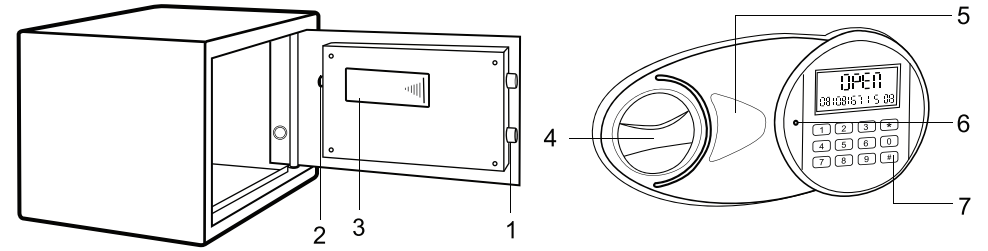
다음과 같은 경우는 보증수리의 적용이 되지 않습니다.

- 1) 보증서 분실의 경우
- 2) 부당한 수리, 개조에 의한 고장 및 손실
- 3) 천재지변에 의한 고장 및 손상
- 4) 구입처명이 기입되지 않았거나 날인이 없는 경우
- 5) 임의로 내용을 변경한 경우
- 6) 구입 후 이동 중 낙하로 인한 고장 및 손실

(주) 중산 물산 A/S 대표전화 : 02-872-8045

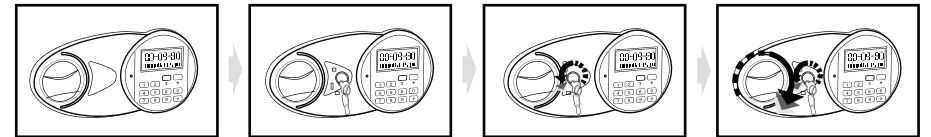
SAFE LOCK 제품사용설명서[BL-20]

1. 제품설명



1 잠금쇠 2 초기화 버튼 : 설정 초기화 3 건전지 함 : 건전지를 넣는 곳 4 손잡이

5 긴급 박스 : 고장 및 비밀번호를 잊었을 경우 긴급박스를 떼어내고 비상키로 금고문을 열수 있다.



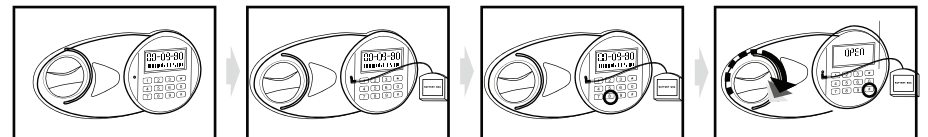
6 외부 충전을 위한 잭 7 번호 키

※ 주의 : 비상키는 금고속에 보관하지 말아주십시오.

2. 제품조작

1. 금고 문열기 (처음 이용시 두가지 방법)

- 1) 금고 여/닫이 손잡이 옆부분에 위치한 긴급박스를 열고 금고열쇠(2개 같음)를 사용하여 문을 열어 주십시오.(열쇠는 12시에서 10시방향 / 손잡이는 12시에서 3시 방향으로 돌려서 문을 열어줌.)
- 2) 외부 건전지함에 건전지를 방향에 맞게 장착한 뒤 금고전면의 외부 충전잭에 꽂아 주십시오.
→ 1234 → # 를 순서대로 누르고 손잡이를 돌리면 금고문을 열 수 있습니다.
(제품의 출고시 통일된 비밀번호는 1234입니다.)



2. 건전지 삽입

- ① 4개의 AA형 건전지를 방향에 맞게 건전지함에 끼워 넣어주십시오.
(스프링이 위치한 쪽이 건전지의 “-” 부분임.)
- ② 건전지 장착이 완료되면 디스플레이에 노란색 배경으로 바뀌면서 약 5초에 걸쳐 "삐삐삐삐" 소리와 함께 디스플레이 체크모드로 변합니다.
- ③ 디스플레이 체크모드(ALL READY)가 끝나면 노란색 배경은 꺼지고 00-01-01으로 나타납니다.

3. 사용자 번호 등록 방법

- ① 열쇠를 사용하여 금고 문을 열은 상태에서 금고 안쪽 건전지함 옆에 위치한 초기화 버튼을 한번 짧게 눌러줍니다.(이때 디스플레이는 노란색 배경으로 바뀐다 동시에 “-----” 이 나타남.)
- ② 위 ①번의 상태에서 등록하고자 하는 번호(3~8자리)를 누른 후 # 버튼을 눌러 사용자번호를 등록합니다.
- ③ 등록이 완료되면 노란색 디스플레이상에 INTO라는 영문과 함께 "삐 삐 삐"소리가 나고 노란색 배경이 꺼지면 사용자 비밀번호 등록이 완료됩니다.
예) 사용자 번호 등록을 2580으로 등록한다면
▶ 안쪽 초기화버튼 짧게 한번 누름 → 2580 누름 → # 을 누르면 INTO 꺼짐 → 등록완료

4. 마스터 번호 등록 방법

- ① 건전지가 장착된 상태에서 열쇠 또는 사용자 비밀번호를 사용하여 금고 문을 열어주십시오.
- ② 금고 문이 열린상태에서 화면이 대기중 화면으로 변하면(디스플레이 점등안됨) # 누름 → 00 (두번) 누름 → 초기화버튼을 짧게 누르면 디스플레이 상에 “-----” 이 나타납니다.
(디스플레이 배경은 노란색임.)
- ③ 위 ②번의 상태에서 등록하고자 하는 번호(3~8자리)를 누른 후 # 버튼을 눌러 마스터번호를 등록합니다.
- ④ 등록이 완료되면 노란색 디스플레이상에 INTO라는 영문과 함께 "삐 삐 삐"소리가 나고 노란색 배경이 꺼지며 마스터 비밀번호 등록이 완료됩니다.
예) 마스터 번호 등록을 4560으로 등록 한다면
▶ # 누름 → 00 (두번)누름 → 안쪽 초기화버튼 짧게 한번 누름 → 4560 누름 → # 을 누르면 INTO꺼짐 등록 완료

• 금고 문이 잠긴 상태에서의 기능

1. 비밀번호를 사용하여 금고 문 열기

- ▶ 대기중인(디스플레이 점등안됨)인 금고의 # 버튼 누르면 디스플레이 노란색 점등 후 “-----” 나타남 → 등록된 번호 3~8자리 누름 → # 버튼을 누른 후 손잡이를 돌려 금고를 열 수 있습니다.(디스플레이는 파란색 OPEN 표기됨.)

2. 비밀번호 수정기능

- ① 비밀번호 끝에 # 을 누르기전에는 * 버튼으로 숫자를 지워 수정할 수 있습니다.
(짧게 누르면 숫자 하나씩 / 길게 누르면 숫자 전체가 삭제됨.)
- ② 잘못 입력한 번호 끝에 # 을 누른 후에는 등록되어 있는 비밀번호와 # 을 눌러서 사용합니다.
- ③ 최초 # 버튼을 누르고 입력도중 약 7초가 지나면 디스플레이 노란색이 사라짐과 동시에 입력취소가 되므로 # → 등록된 번호 → # 을 눌러 비밀번호를 입력 시켜주십시오.(평상시 사용할때도 적용됨.)

※주의사항

비밀번호를 3회 잘못 입력하면 내부 경보기능이 동작합니다. 이때에는 당황해 하지 마시고 비밀번호 (사용자번호 또는 마스터번호)를 입력해주면 자동으로 경보기가 정지됩니다.

3. 비밀번호 숨기기 기능

- ▶ * 버튼을 사용해서 숨길 수 있는 기능으로 매번 사용할 때 마다 * 버튼을 눌러줘야 합니다.
예) - 금고문 오픈할 경우에는 순서가 # → 12345 → # 일때,
- 감추기 기능을 사용하면 # → * → 12345 → # 을 누름,
이때 금고는 숫자 12345를 인식하고 정상 동작하며 디스플레이 표기는 00000으로 표기됩니다.

4. 년/월/일 및 시간, 요일 설정

① 설정하는 버튼

- ▶ * : 시작버튼 ▶ # : 이동 및 마침 ▶ 2 : 숫자올림 ▶ 8 : 숫자내림

요일 설정 버튼

숫자	1	2	3	4	5	6	7
요일	월요일	화요일	수요일	목요일	금요일	토요일	일요일

- ② 설정순서는 * 을 눌러 시작하고 # 을 누를 때마다 년/월/일/시간/분/요일 순서로 이동합니다.

5. 금고 사용 조회 기능 (비밀번호 사용시에만 기록에 남음)

- ① 등록된 마스터(PASS1로 표기) 또는 사용자(PASS2로 표기)번호를 입력하여 주십시오.
- ② 노란색 디스플레이에서 파란색으로 바뀌며 OPEN이란 영문이 나타납니다.
(파란색 화면이 약 10초정도 유지되며 OPEN이란 글씨는 약 7초정도 후에 꺼짐.)
- ③ 파란색 화면에서 OPEN이란 글씨가 사라지고 약 3초 이내에 숫자 0을 누르면 먼저 년/월/일이 표시되고 시간/분 그리고 마스터(PASS1) 또는 사용자(PASS2)가 파란화면에 표기됩니다.
- ④ 조회기록은 마스터(PASS1)와 사용자(PASS2)기록을 합해서 최근 40회까지만 저장되며, 다른기록을 확인하려면 디스플레이가 파란색일때 2번 버튼과 8번 버튼을 사용하여 확인할 수 있습니다.

6. 경보기능 설정 및 해제

- ① 정상적인 건전지가 장착된 대기상태(디스플레이에는 색이 없이 숫자만 표기)에서 숫자 0을 누르면 BELL ON이란 영문과 함께 디스플레이가 노란색으로 점등되었다가 꺼지면서 설정이 완료됩니다.
- ② 경보기 해제 방법은 비밀번호(마스터 또는 사용자)를 입력해주면 자동취소되며 1회설정으로 1회만 작동합니다.
(경보기 기능을 매번 사용하려면 금고를 잠그고 디스플레이의 불이꺼진 상태에서 매번 숫자 0을 눌러 설정해 줌.)

7. 경보기작동 및 HOLD5(자동잠김)

- ① 정상적인 건전지가 장착된 상태에서 경보기 기능을 설정 후에 동작하는 기능입니다.
가) 비밀번호 3회 오류시 경보기가 자동으로 동작함.
나) 금고의 충격에 의한 경보기 동작(설정후에 열쇠로 문을 열거나 이동시 주의요함.)
- ② 경보기가 작동하면 비밀번호(마스터 또는 사용자)를 입력하면 자동으로 경보음이 정지됩니다.